

四川博物院推出蜀道主题特展

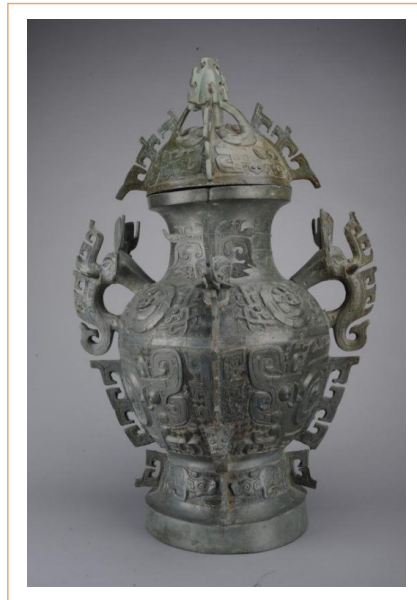
千载大蜀道，半部中华史。近日，四川博物院“雄关古道 经纬中华——大蜀道上的天地人与中国精神”特开展展。四川博物院主展场上，汇聚了全国66家参展单位，展出蜀道主题相关文物430件/套，其中一级文物88件/套。据悉，展览将持续至2024年11月3日。



西周青铜器『散氏盘』上的铭文道出蜀道的源起。



东汉陶摇钱树座。



西周象首耳卷体夔纹铜甬。

展览规格堪称“重磅”

蜀道，是古代由人工开拓、穿越秦巴山脉的宏大道路系统，连接关中平原与巴蜀大地，创造了中国古代交通史上的奇迹，促进了多元一体中华文明的发展。

据了解，此次展览聚焦蜀道本体和人文两大主题，包括序厅、“蜀道千载 通达四方”“蜀道蜿蜒 巧夺天工”“悠悠蜀道 风华万象”三个主体部分以及尾厅“蜀道畅 中华兴”。走进序厅，多媒体投影展示了蜀道主要线路分布图。蜀道经过千年发展，形成“北五南三”的格局。北边有祁山道、故道（陈仓道）、褒斜道、傥骆道、子午道5条主要线路，南边有金牛道、米仓道、荔枝道3条主要线路。而在四川博物院主展场外，还有广元市博物馆、成都武侯祠博物馆两个分展场，首创

蜀道文化专题的博物馆矩阵展示。

四川博物院主展场上，三大临展厅组成2000平方米展陈空间，文物数量、规格都堪称“重磅”，来自故宫博物院、陕西考古博物馆、四川博物院、重庆中国三峡博物馆、甘肃省博物馆、天津博物馆、广元市博物馆等66家单位蜀道主题相关文物430余件/套，其中一级文物多达88件/套，涵盖青铜器、金银器、玉器、陶瓷、漆器、书画、蜀绣等门类，故宫博物院藏张宏《蜀道难图卷》、陕西考古博物馆藏铜釜，四川博物院藏象首耳卷体夔纹铜甬，三星堆博物馆藏铜人面具、铜牌饰，宝鸡周原博物院藏三年兴壶、丰尊……众多精品文物，共叙大蜀道上的天地人与中国精神。

“散氏盘”铭文记载蜀道最早名称

古往今来，政治军事、商贸往来离不开道路的畅通，蜀道亦是如此。展览中，蜀道千年发展历程在一件件文物见证中徐徐展开。走进第一单元，一件西周晚期青铜器“散氏盘”道出蜀道的源起。器上铭文，有“封于周道”之语。著名国学大师王国维考证后认为，铭文中的“周道”即“故道”。这是迄今所知最早关于蜀道线路名称的应用。从周秦两汉到隋唐至宋代，再到元明清三代，历经数千年的发展，蜀道通达四方，闻名天下。

秦巴山脉山峦迭起，沟壑万千，东西绵延上千公里。展览第二单元中，蜀栈秋深图轴、蜀峰栈道图、设色蜀山行旅图轴、剑川昆那峡景轴等一系列精美古画描绘出蜀山的雄奇耸立、蜀道的艰难险阻。为了使天堑变通途，先民在悬崖绝壁之上，凿山铺路、修栈架桥，以坚韧不拔、百折不挠的精神书写了蜀道的千年传奇，

令世人为之慨叹。

蜀道沿线自古以来物产丰富，手工业发达，道路通达进一步推动了商贸发展。早在两汉时期，蜀锦就行销海内外，汉代织锦提花机模型、唐代织锦残片、宋代米黄地八答晕纹蜀锦等，都见证了蜀地丝织业的繁荣。唐三彩釉瓷盂、宋代广元窑绿釉瓜棱纹执壶、耀州窑青釉印花婴戏纹盏等，让人得以窥见蜀道沿线的窑火兴盛。

悠久的历史，丰厚的文化积淀，使蜀道成为一个历史文化遗产的富集地带。历代文人雅士留下的诗词绘画、精美的石刻与石窟造像、蜀锦漆器货币等见证商贸交流的文物，展现出蜀道是古代中国极具影响力的文化传播路线之一。这里连接起各条丝绸之路，催生了茶马古道的形成，是古代中国西部最重要的商贸大通道。蜀道上的风华万象，见证了中华文明突出的创新性和包容性。

展览打造多维体验

此次展览除了文物展示，还以场景复原、艺术装置、多媒体影像等形式，调动观众的视觉、听觉、嗅觉等感官，全方位展现大蜀道的魅力。

四川博物院首创的让展览“香”起来的理念在这次展览中得到延续。“闻香秦巴山”互动展示，以精油闻香形式展示蜀道沿线“三省一市”特产中药材，缔造独特的蜀道记忆；以雪松、丝柏、香柏木、蜀葵等植物气味为源，创新研发象征大蜀道“天地人”精神的三款植物香氛，在展厅嵌入嗅觉记忆，让文物“香”起来，让展览有“味道”。通过多媒体投影、动植物标本等还原的秦岭生态场景，古代工程造景复原+多媒体影像、蜀道历史大事件“明修栈道 暗度陈仓”等场景搭建、风云人物群像设置、“我与古柏合个影”互动场景云打卡蜀道明珠翠云廊……系列趣味互动设计，打造独特的蜀道观展体验。

据四川博物院副院长、资深总策展人谢丹介绍，展览立足蜀道多年的学术研究和蜀道考古重大项目的阶段性研究成果，用博物馆展陈语言，多维度解读蜀道文化。与展览相关的自驾研学游等系列活动，蜀道遗产保护传承利用等学术交流和各种文创产品，也将陆续与观众见面。

据《成都日报》

